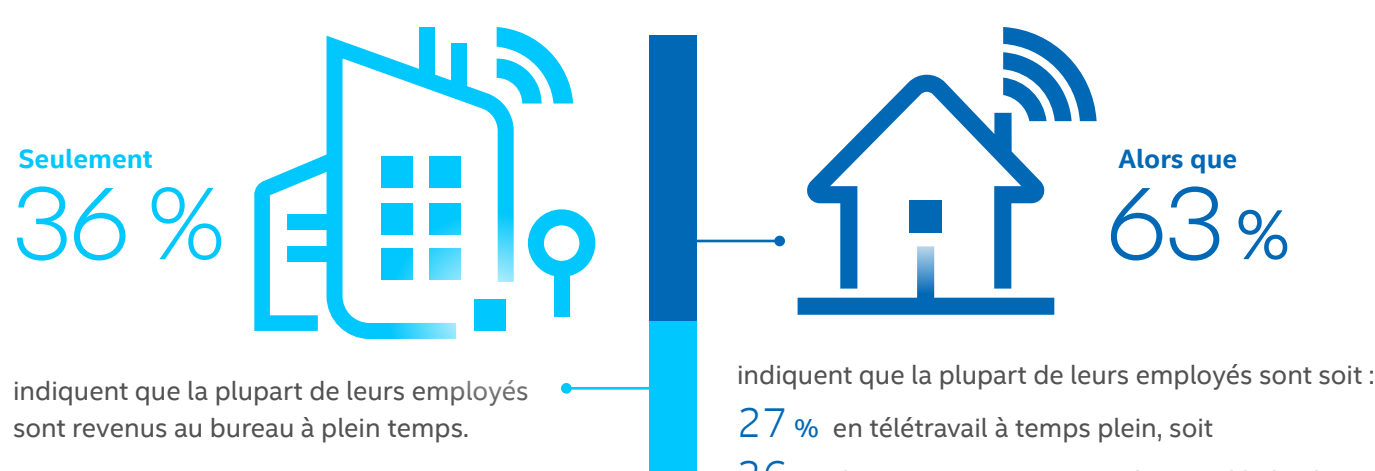


Bonheur et productivité

L'impact de PC fiables sur le personnel hybride

Alors que les entreprises retrouvent leur activité d'avant la pandémie, il est évident que l'époque où les bureaux étaient bondés est révolue.



Le travail hybride est appelé à perdurer

L'explication est sans appel : près de 9 décideurs informatiques (ITDM) sur 10 (86 %) notent que leurs collaborateurs souhaitent bénéficier d'un environnement de travail hybride.



Les ITDM ont conscience de l'importance de la flexibilité pour leur personnel :

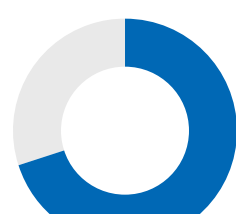


87 % conviennent que leurs collaborateurs devraient avoir la possibilité de se déplacer facilement lorsqu'ils travaillent.

69 % indiquent que la mise en place d'un environnement de travail hybride pour leurs collaborateurs est une priorité absolue.

Le travail hybride exige des ordinateurs fiables

Pour que le travail hybride devienne une réalité, 87 % des ITDM conviennent que leurs collaborateurs doivent disposer d'ordinateurs stables et fiables.



70 %

affirment que les mauvaises performances des PC nuisent à la productivité des collaborateurs



61 %

estiment que la capacité à prendre en charge le travail hybride est entravée par des PC peu performants



58 %

ont des difficultés à prendre en charge le travail hybride avec les PC dont ils disposent aujourd'hui



85 % indiquent que leur priorité, lors de l'achat de PC, est que les appareils permettent à leurs collaborateurs de faire tout ce dont ils ont besoin, où qu'ils se trouvent.

Les PC sont déterminants dans l'amélioration de l'expérience employé

90 %

La plupart des ITDM reconnaissent que des PC fiables améliorent l'expérience employé.

88 %

Et 88 % des décideurs qui investissent dans les PC notent que l'amélioration de l'expérience employé est un facteur clé.

20 %

Il s'avère que les entreprises matures sont 20 % plus susceptibles d'enregistrer une amélioration de la fidélisation des employés à la suite d'un investissement dans des PC performants et stables.

Alors que le travail hybride se généralise, les collaborateurs veulent, et ont besoin, de PC qui les aident à être aussi productifs que possible.



→ Découvrez comment Intel et ses partenaires peuvent vous proposer une technologie optimisée pour l'espace de travail hybride d'aujourd'hui avec Intel vPro®, An Intel® Evo™ Design.